

MONTHLY MEMBERSHIP PROGRESS REPORT

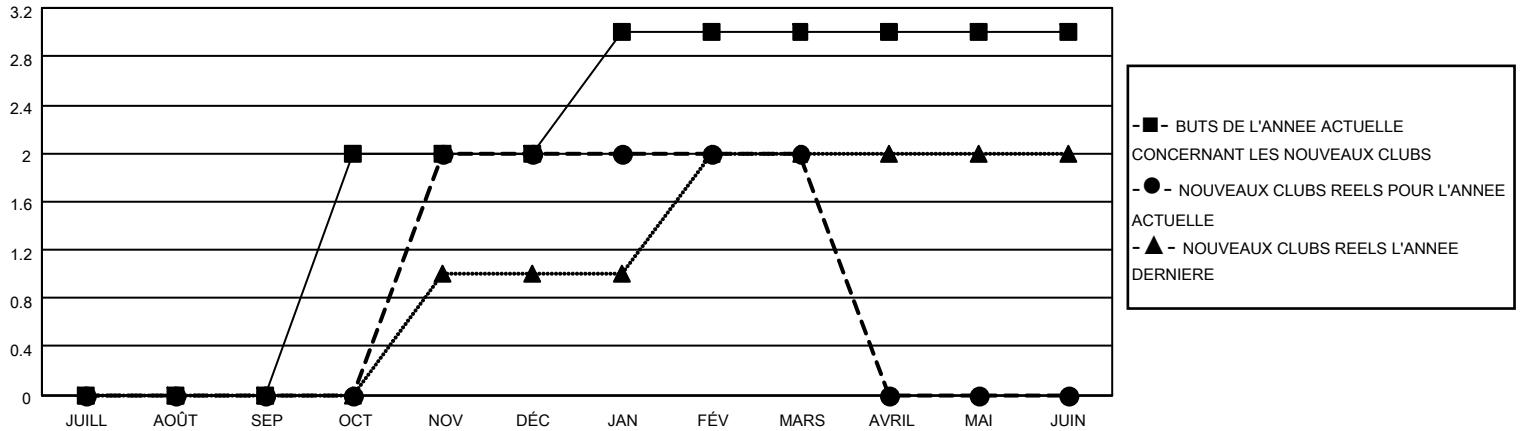
LIEU FRANCE

District 103IP

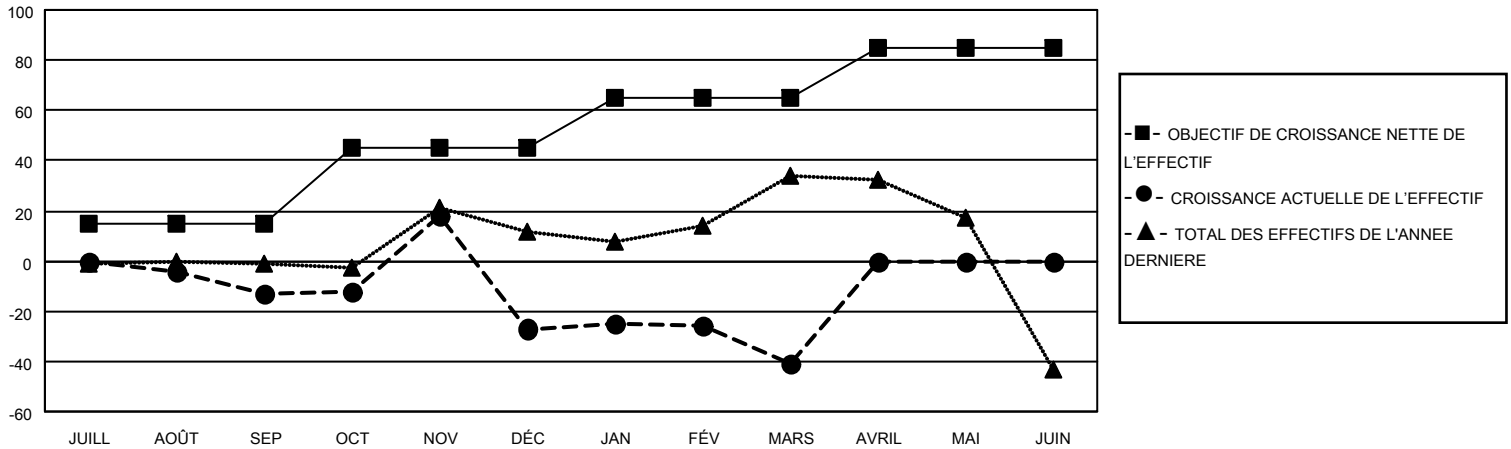
Results as of: 3/31/2023

Clubs				Membres			
RESULTATS POUR 2022-2023				RESULTATS POUR 2022-2023			
TRIMESTRE	BUT CONCERNANT LES NOUVEAUX CLUBS	NOUVEAUX CLUBS	CLUBS ANNULÉS	TRIMESTRE	OBJECTIF DE CROISSANCE NETTE DE L'EFFECTIF	CROISSANCE ACTUELLE DE L'EFFECTIF	TOTAL DES MEMBRES RADIES (y compris les transferts)
JUILL/AOÛT/SEP	0	0	1	JUILL/AOÛT/SEP	15	7	17
OCT/NOV/DÉC	2	2	1	OCT/NOV/DÉC	30	81	89
JAN/FÉV/MARS	1	0	2	JAN/FÉV/MARS	20	21	26
AVRIL/MAI/JUIN	0	0	0	AVRIL/MAI/JUIN	20	0	0

BUTS ET NOUVEAUX CLUBS REELS - CUMULATIF



BUTS ET MEMBRES REELS - CUMULATIF



CLUBS RADIES: 4	12 CLUBS OF 46 ONT AJOUTE 1 OU PLUSIEURS NOUVEAUX MEMBRES	<p style="text-align: center;"><u>DISTRIBUTION PAR SEXE</u></p> HOMME 404 (60.75%) FEMME 261 (39.25%) NON BINARY 0 (0.00%) PREFER NOT TO ANSWER 0 (0.00%)
<p style="text-align: center;"><u>MEMBRES RADIES</u></p> DECEDE 7 CLUB ANNULE 13 AUTRE 112 <hr/> TOTAL 132	CLIQUEZ ICI POUR LES INFORMATIONS CUMULATIVES SUR LES EFFECTIFS	NOMBRE TOTAL DE MEMBRES D'UNITÉS FAMILIALES 32 MEMBRES DE FAMILLE QUI RÈGLEMENT LA MOITIÉ DES COTISATIONS 16